



Europäische Union. Europäischer
Fonds für regionale Entwicklung.
Evropská unie. Evropský fond pro
regionální rozvoj.

Kontaktní osoby

Mgr. Jan Valenta, Ph.D.

Univerzita Karlova, Přírodovědecká fakulta

Odborný garant workshopu

E-mail: jan.valenta@natur.cuni.cz

doc. RNDr. Jiří Mls, CSc.

Univerzita Karlova, Přírodovědecká fakulta

Vedoucí projektu

E-mail: mls@natur.cuni.cz

Přihlášky

Přihlášky na workshop prosím zasílejte na mailovou
adresu jan.valenta@natur.cuni.cz.

Účast na workshopu je **bezplatná**, možná pouze na
základě předchozí registrace. Občerstvení je zajištěno.

Kapacita místnosti je omezená!



<http://www.teseus.org>



Europäische Union. Europäischer
Fonds für regionale Entwicklung.
Evropská unie. Evropský fond pro
regionální rozvoj.

Organizuje



UNIVERZITA KARLOVA

Karls-Universität

Univerzita Karlova

<https://www.natur.cuni.cz/>

Místo a čas konání

Technická univerzita v Liberci

Budova IC – Rektorát (skleněná věž)

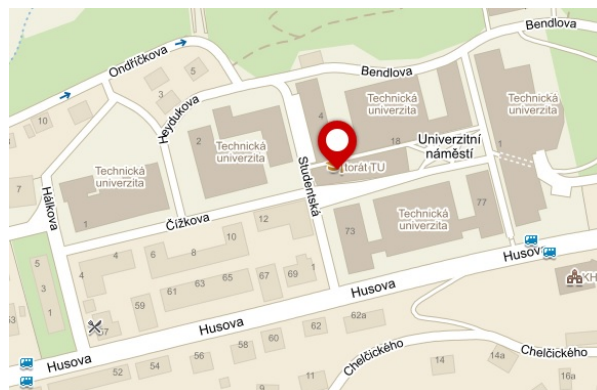
Zasedací místnost v suterénu

Studentská 1402/2

CZ-46117 Liberec

18. květen 2018

od 9.00 do 15.30

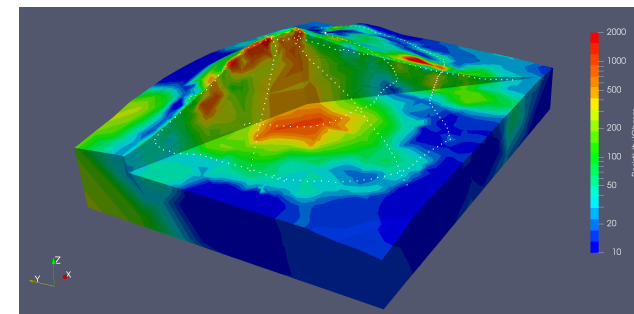


Europäische Union. Europäischer
Fonds für regionale Entwicklung.
Evropská unie. Evropský fond pro
regionální rozvoj.

TESEUS

Mezinárodní vzdělávací projekt –
udržitelné a efektivní využívání
zdrojů

pořádá geofyzikální workshop



Aplikace geofyziky při
ochraně a využití
přírodních zdrojů



Ahoj sousede. Hallo Nachbar.
Interreg V A / 2014 – 2020



Europäische Union. Europäischer
Fonds für regionale Entwicklung.
Evropská unie. Evropský fond pro
regionální rozvoj.

Program

9.00–9.30	prezence
9.30–12.00	dopolední blok přednášek
12.00–13.00	oběd
13.00–15.00	odpolední blok přednášek
15.00–15.30	diskuse a závěr

Přednášející a témata

- Lucie Fojtíková: Identifikovanie aktivnych zlomov v Malých Karpatoch
- Renata Gaždová: Možnosti využití seismických povrchových vln v geofyzikálním výzkumu
- Jaroslav Jirků: Monitoring horninového masivu geofyzikálními metodami ve štolě Bedřichov
- Radek Klanica: Magnetotelurika a její možnosti praktického využití v ČR



Europäische Union. Europäischer
Fonds für regionale Entwicklung.
Evropská unie. Evropský fond pro
regionální rozvoj.

- Milan Matolín: Radioaktivita prostředí v ČR
- Jakub Stainbruch: Praktické ukázky použití geofyziky v praxi
- Petr Tábořík: Multiparametrický monitoring aktivních svahových deformací
- Jan Valenta: Plutonisté, neptunisté a znovuo-tevření štoly na Komorní hůrce
- Eliška Zábranová: Výzkum nestabilních skalních útvarů pro odhad seismického ohrožení



<http://www.teseus.org>



Europäische Union. Europäischer
Fonds für regionale Entwicklung.
Evropská unie. Evropský fond pro
regionální rozvoj.

Cíle a obsah projektu

Hlavním cílem projektu je propojení různých oborů za účelem vytvoření podmínek k lepšímu využití regionálních zdrojů.

„Efektivní využívání regionálních zdrojů“ bude realizováno dvěma cestami:

1. spojením vědeckých a technických zdrojů s využitím zkušeností zúčastněných institucí v oblasti vývoje interdisciplinárních koncepcí a vytváření vzdělávacích nabídek,
2. vytvořením předpokladů pro efektivnější využívání zdrojů, především půdy a vody. Půdy, zvětralé horniny a recyklované materiály mohou nalézt využití jako stavební podloží nebo jako stavební materiál. Předmětem tohoto projektu je optimální využití a zlepšování vlastností těchto materiálů.

Výsledky projektu budou průběžně uveřejňovány na webových stránkách projektu <http://www.teseus.org>.

Podpora

Tento projekt je podpořen z prostředků Evropské unie prostřednictvím Programu spolupráce Česká republika-Svobodný stát Sasko 2014-2020 - číslo projektu 100246598.

<http://www.sn-cz2020.eu>